

Hulpdocument 14: Mobiele ankerpunten

Er zijn vele soorten mobiele ankerpunten verkrijgbaar bij leveranciers van apparatuur. Raadpleeg een bevoegde persoon om er zeker van te zijn dat u een type aanschaft dat het best voldoet aan uw wensen.

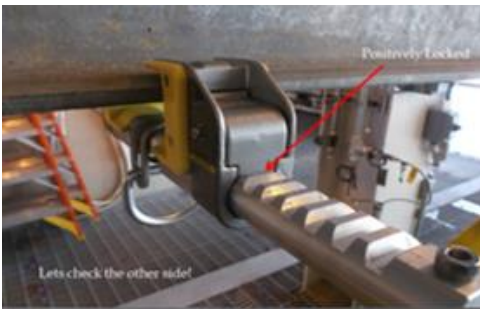
EH&S Delivery of Technical Expertise & Support (TES) kan u helpen bij het vinden en identificeren van een bevoegde persoon binnen Dow om mobiele ankerpunten te beoordelen, of iemand van een extern technisch bedrijf.

Mobiele ankerpunten gaan vergezeld van instructies van de fabrikant voor installatie en veilig gebruik, die nuttig zijn voor opname in procedures en in trainingen voor gebruikers.

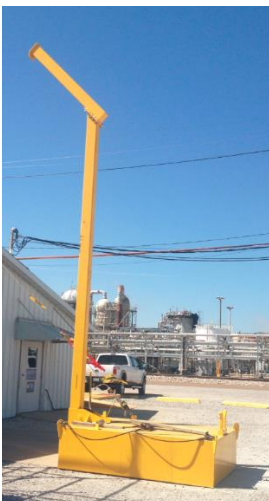
Raadpleeg de instructies van de fabrikant betreffende inspecties vóór gebruik.

Draagbare systemen voor veiligheidslijnen kunnen worden geïnstalleerd door een bevoegde persoon volgens de instructies van de fabrikant. U moet een bevoegde persoon betrekken bij de aanschaf van deze systemen om er zeker van te zijn dat de ontwerp restricties in overweging worden genomen.

De volgende foto's tonen enkele voorbeelden van mobiele ankerpunten die doorgaans bij Dow door aannemers in gebruik zijn:



Balkklemmen, hier bevestigd aan constructiestaal



Vrijstaand tegengewicht.

Ankerpuntstandaard: het belastingsgewicht wordt gecompenseerd door water of gewichten in de basis.

U kunt gebruik maken van zogenaamde Dow Electronic Most Effective Technology Library (EMETL) Practices, die u kunnen helpen bij het selecteren en gebruiken van mobiele ankerpunten.

Goedkeuring

Naam: UA00422
Datum: 26-11-2019
MOC: [EH&STNZ2019090005](#)

Document historie

Overzicht van tenminste de laatste 3 wijzigingen van dit document, inclusief alle wijzigingen van de afgelopen 6 maanden. De meest recente wijziging staat bovenaan.

Datum	Naam	Wijzigingen
26 november 2019	U371036	Nieuw hulpdocument.
