









# Rohm and Haas Lauterbourg



Le site Rohm and Haas à Lauterbourg appartient au groupe américain The Dow Chemical Company, leader international dans la science et la technologie. Depuis près de 120 ans, notre entreprise met les potentiels de la chimie au service d'un monde plus sûr, plus proche et plus respectueux de notre cadre de vie.

## Implanté depuis 1959, notre site accueille deux sociétés :

- **Rohm and Haas France S.A.S., classée SEVESO II, seuil haut** : spécialisée dans la production d'émulsions acryliques utilisées principalement pour la fabrication de peintures décoratives et industrielles, des apprêts pour textiles, des cuirs...ainsi que dans la fabrication d'additifs pour plastiques utilisés essentiellement dans les secteurs de l'emballage, de l'automobile et du bâtiment.
- **Evonik Oil Additives S.A.S., classée SEVESO II, seuil bas** : spécialisée dans la production de différentes gammes d'additifs pour lubrifiants et pétrole brut.

Produits stockés	Dangers	Types d'accident	Conséquences
Stockage et utilisation de l'acrylonitrile	 	<ul style="list-style-type: none"><li>• Incendie</li><li>• Nuage toxique</li></ul>	Formation d'un nuage toxique avec risques de nausées ou d'intoxication sur un rayon de 400 m
Stockage et utilisation de liquides inflammables	 	<ul style="list-style-type: none"><li>• Incendie</li><li>• Explosion</li></ul>	Rayonnement thermique avec risques de brûlures ou de blessures par projection d'éclats sur un rayon de 275 m
Stockage et utilisation de peroxydes organiques	 	<ul style="list-style-type: none"><li>• Incendie</li><li>• Explosion</li></ul>	Rayonnement thermique avec risques de brûlures ou de blessures par projection d'éclats sur un rayon de 108 m



Inflammables Toxiques Explosifs

## Mieux vous informer pour vous protéger !

La cartographie des risques ci-contre fait ressortir un périmètre d'application du Plan Particulier d'Intervention (PPI) d'un rayon de 1340 mètres donnant principalement sur des zones non habitées.



— Périmètre d'application du Plan Particulier d'Intervention (PPI)

L'objectif de cette plaquette est d'informer les populations susceptibles d'être exposées à un risque dans le cadre de ce rayon. Volontairement, l'entreprise a souhaité communiquer cette information à l'ensemble des riverains.

Ce périmètre, défini par les autorités de l'Etat, résulte des scénarios d'accidents potentiels suivants :

- Fuite d'acrylonitrile dans la cuvette de rétention
- Polymérisation de monomères suivie d'une explosion du réservoir de stockage
- Explosion d'un camion de monomères
- Explosion du stockage de peroxydes



## Prévention avant tout !

En accord avec les valeurs du Groupe Dow, la sécurité est notre première préoccupation, comme une évidence. Nous la devons à notre personnel, à nos riverains et à notre environnement. Il s'agit d'une priorité de tous les instants.

En permanence et dès le départ, le site de Lauterbourg s'assure que ses installations sont conçues, réalisées et exploitées dans le respect des normes de sécurité et de préservation de l'environnement. Le site s'engage dans des actions de prévention concrètes :

- Formation régulière du personnel et des entreprises sous-traitantes à l'ensemble des risques et aux moyens d'intervention
- Entraînement régulier des équipes d'intervention et exercices conjoints avec les secours extérieurs
- Surveillance 24h/24h du fonctionnement des unités par le personnel de production
- Inspections techniques fréquentes des équipements par des spécialistes internes et externes
- Contrôle d'accès et gardiennage assuré pour éviter les actes de malveillance
- Etudes de scénarios d'accidents pour améliorer en permanence la prévention et l'organisation des secours.

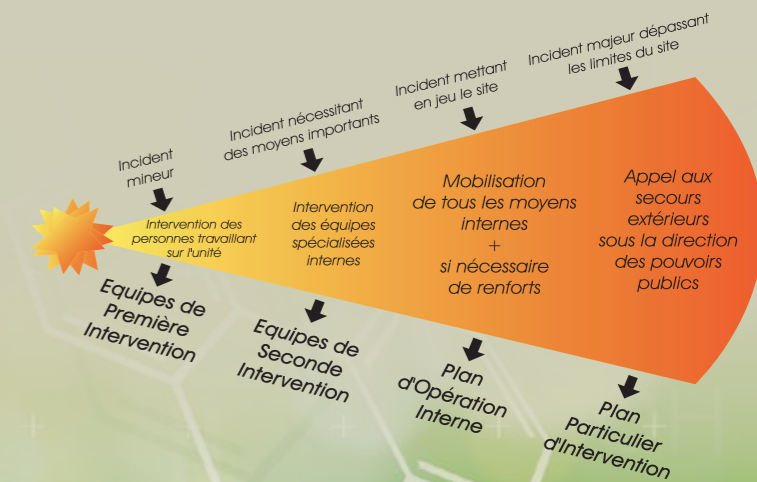


## Parer à toute éventualité

En cas d'accident, la Direction de l'établissement appliquerait le Plan d'Opération Interne (POI) qui décrit les moyens et les mesures à mettre en œuvre dont les procédures d'alerte et l'organisation des secours à l'intérieur de l'établissement.

A tout moment, l'équipe d'intervention de Dow peut être renforcée par les moyens de secours publics (sapeur-pompiers du Service Départemental d'Incendie et de Secours) dont la mise en œuvre s'intègre dans les différents plans : POI puis PPI dans le cas d'un risque d'impact à l'extérieur du site. Dans ce cas, vous seriez avertis par une sirène.

## La mise en œuvre des moyens de prévention



## Le site dispose de nombreux moyens d'intervention, cette liste n'est pas exhaustive.

### Des moyens humains à tout moment :

- Constitution d'une équipe de secours formée et entraînée, dont la mission prioritaire sera la protection des personnels et installations jusqu'à l'arrivée des secours extérieurs
- Renfort par du personnel d'astreinte
- Mobilisation des moyens extérieurs au site au déclenchement du POI.

**Des moyens d'alerte efficaces** (téléphones, radio, haut-parleurs, sirènes) répartis sur l'ensemble du site.

**Un important réseau incendie** permet d'alimenter de façon constante en eau les moyens d'extinction fixes et mobiles. Une réserve de 100 000 m<sup>3</sup> et des puits viennent compléter ce dispositif. Ces moyens permettent de lutter contre un sinistre où qu'il se trouve sur le site.



### Des moyens de protection

Les bacs ou réservoirs de stockage sont équipés de couronnes d'arrosage (déluges) et des rideaux d'eau assurent une protection globale du site. Un réseau distributeur de mousse d'extinction est également disponible sur site. Afin de protéger l'environnement des bassins de rétention d'une capacité totale de 4000 m<sup>3</sup> sont prévus pour recevoir les eaux incendie.

**Des équipements spéciaux** sont à disposition de notre personnel expressément formé tels que : des combinaisons étanches, des appareils respiratoires isolants, des détecteurs de gaz, des vêtements d'approche du feu...



Pour tout renseignement complémentaire sur les risques industriels, merci de vous référer au **Document-Guide joint, édité par le SPPPI Strasbourg-Kehl.**

**Pour plus d'informations, vous pouvez contacter :**

**Rohm and Haas France S.A.S., une filiale de The Dow Chemical Company**  
Port du Rhin • BP N°30026 - 67630 Lauterbourg • Tél : 03 88 73 60 00 • [www.dow.com/france](http://www.dow.com/france)



© Marque de The Dow Chemical Company («Dow») ou de l'une de ses filiales