

Eau & économie circulaire

Pour la **Journée Mondiale de l'Environnement**, Dow Water & Process Solutions analyse étudie le lien étroit qui nous unit à un élément essentiel à la vie: l'eau. Le passage du modèle de l'économie linéaire où nous prenons, fabriquons puis jetons les matières premières, à une approche circulaire dans laquelle les matières premières sont recyclées et réutilisées est un concept fondamental pour respecter la nature.

1 L'EAU DE MER

99% de toute l'eau sur terre nécessite un traitement pour devenir potable puisqu'elle est salée ou marine.¹

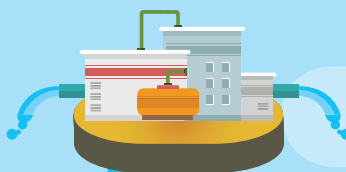


2 UNE USINE DE DÉSALINISATION POUR FOURNIR DE L'EAU DOUCE

La conversion de l'eau salée en eau douce est encore limitée dans certaines régions du globe par les coûts importants en énergie engendrés par le dessalement.

DOW SEAMAXX™

Les éléments d'osmose inverse DOW SEAMAXX™ réduisent la consommation d'énergie dans une proportion allant jusqu'à 10%, et réduisent donc aussi les coûts.



6 TRAITEMENT ET REJET À LA MER

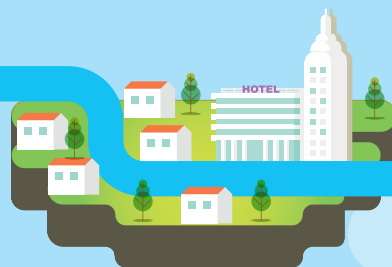
Approximativement 95% de l'eau utilisée dans les exploitations industrielles peut être réutilisée. Il est prévu que la réutilisation de l'eau augmente chaque année de 20% dans toute l'Europe⁵.

3 UTILISATION D'EAU DOUCE PAR LES COLLECTIVITÉS

L'empreinte hydrique française moyenne, c'est-à-dire l'eau utilisée directement et indirectement par un citoyen, atteint 4.900 l par jour.²

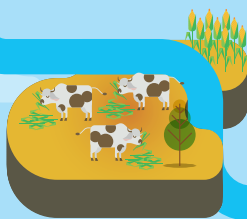
UTILISATION D'EAU DOUCE DANS LES HÔTELS

Le Park Hyatt de Dubai utilise des technologies durables Dow d'osmose inverse et d'ultrafiltration pour filtrer les eaux usées de l'hôtel, économisant en un an suffisamment d'eau pour remplir 62 piscines olympiques.



5 UTILISATION DE L'EAU DOUCE PAR L'AGRICULTURE

En moyenne, 70% des prélèvements d'eau totaux en France sont utilisés pour l'agriculture⁴, qui représente de loin le premier usage de l'eau dans notre pays.



4 RÉUTILISATION DES EAUX USÉES MUNICIPALES PAR L'INDUSTRIE

Étant donné que l'industrie est responsable de 9,5% des prélèvements d'eau en France³, des moyens innovants doivent être trouvés pour faire diminuer ce pourcentage.

LE PROJET DEMOWARE

Le projet DEMOWARE réutilise les eaux usées de la région de Tarragone pour les utilisations industrielles au lieu d'utiliser de l'eau prélevée dans les rivières.



¹ National Geographic
² Empreinte eau mondiale

³ EauFrance

⁴ EauFrance

⁵ Réutilisation de l'eau en Europe