

Antorchas

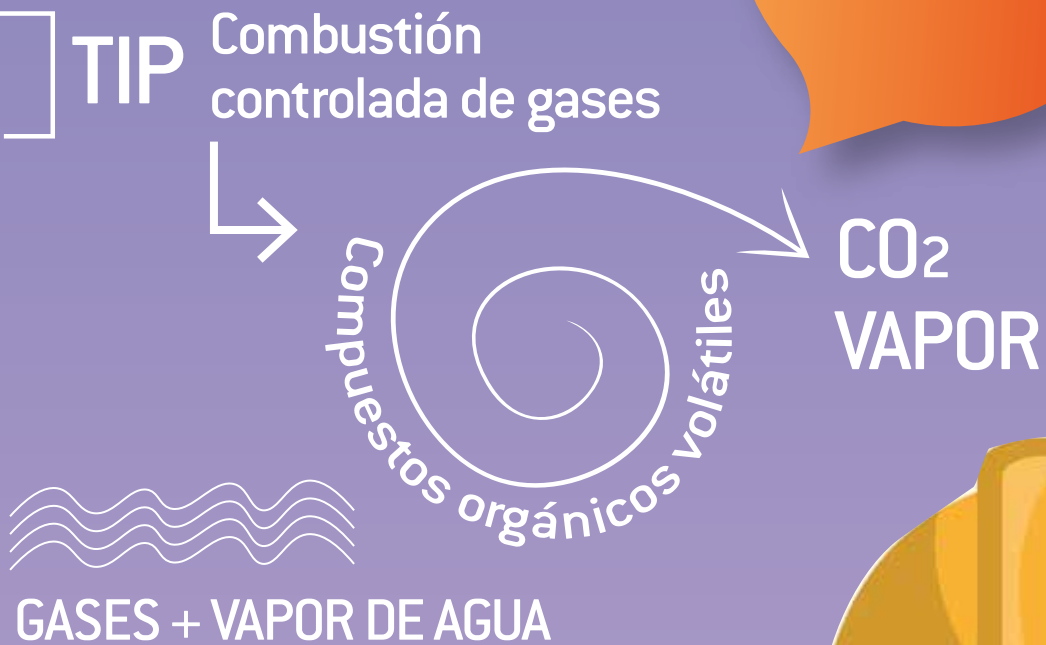
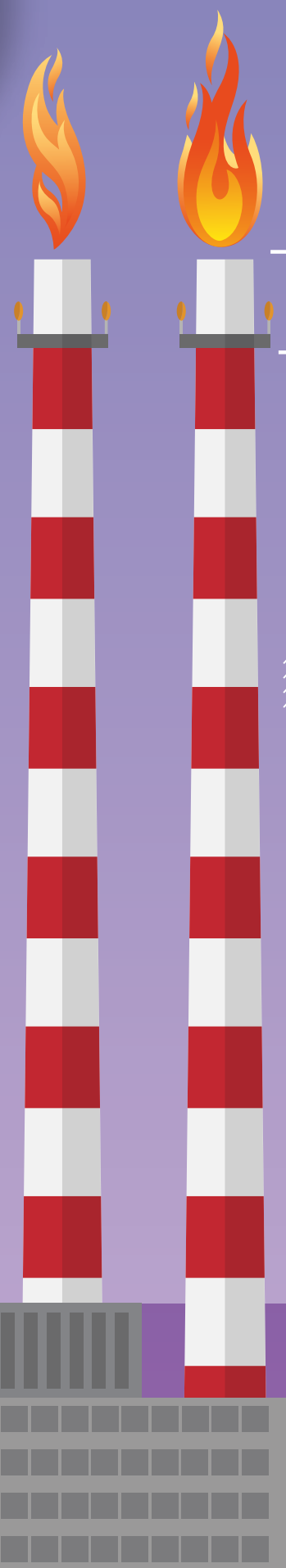
Un elemento clave de Seguridad



Cuándo

- Operaciones rutinarias
- Mantenimiento
- Arranque o parada de la planta

PLANTAS PETROLERAS
PETROQUÍMICAS
CRACKERS



- Son altas para facilitar la dispersión de los productos de combustión
- Están controladas por expertos y por la Administración

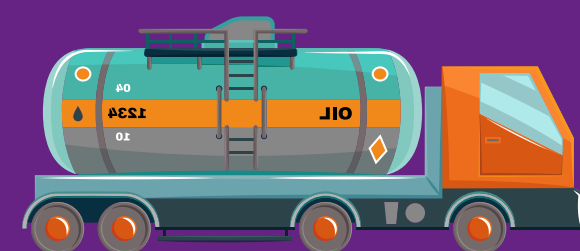
Qué es



- Proceso controlado por expertos en su Gestión
- Responsabilidad / Experiencia



Producen materias primas para



Jabón



Detergentes



Pinturas



Productos Sanitarios

Y muchos más...