



Dow AgroSciences

Insecticida

Quintal[®]

**POTENTE ACCION INSECTICIDA
EN LEPIDOPTEROS Y TRIPS**



Soluciones para un mundo en crecimiento

Insecticida Quintal[®]

Es la mejor alternativa para el control eficaz de *Pseudoplusia includens*, *Helicoverpa gelotopoeon* y del resto de los Lepidópteros, incluido el control de Trips con el mayor poder de volteo y residualidad. Además, es un producto banda verde que respeta otras especies y es seguro para el usuario.

Características

- Control de lepidópteros difíciles.
- Volteo.
- Espectro de control.
- Residualidad.
- Actúa por contacto e ingestión, con un modo de acción diferente del resto de los productos.
- Selectividad sobre insectos benéficos.
- Adecuado para un programa de manejo integrado de plagas y manejo de resistencia de insectos.
- Producto verde para el medio ambiente.
- Seguro para el usuario.

Recomendaciones de aplicación

Equipos terrestres

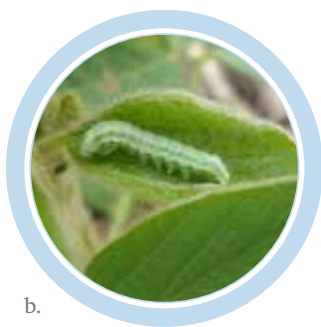
- Pastillas: cono hueco tipo insecticida.
- Presión: 40 lb/pulg².
- Aplicar 50-70 gotas/cm².
- No aplicar con vientos mayores de 10 km/h.
- Evitar aplicar en condiciones de temperatura alta y humedad relativa baja (menor de 60%).
- En caso de aplicaciones con humedad relativa menor de 60%, se recomienda el uso de aceite vegetal para disminuir el potencial de evaporación de la gota.

Equipos aéreos

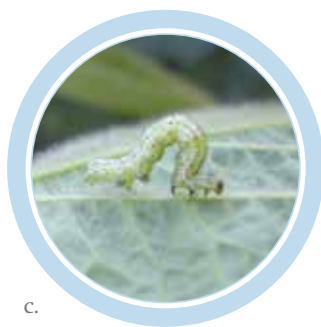
- No mezclar con gasoil.
- Evitar aplicar en condiciones de temperatura alta y humedad relativa baja (menor de 60%).
- En caso de aplicaciones con humedad relativa menor de 60%, se recomienda el uso de 1,5 L/ha de aceite de soja para disminuir el potencial de evaporación de la gota y asegurar una correcta llegada del producto al canopeo.
- Volumen: se recomienda un volumen no menor de 10 L caldo total/ha.



a.



b.



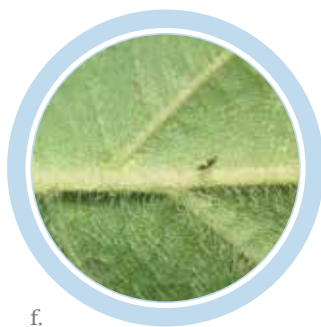
c.



d.



e.



f.

Incompatibilidad

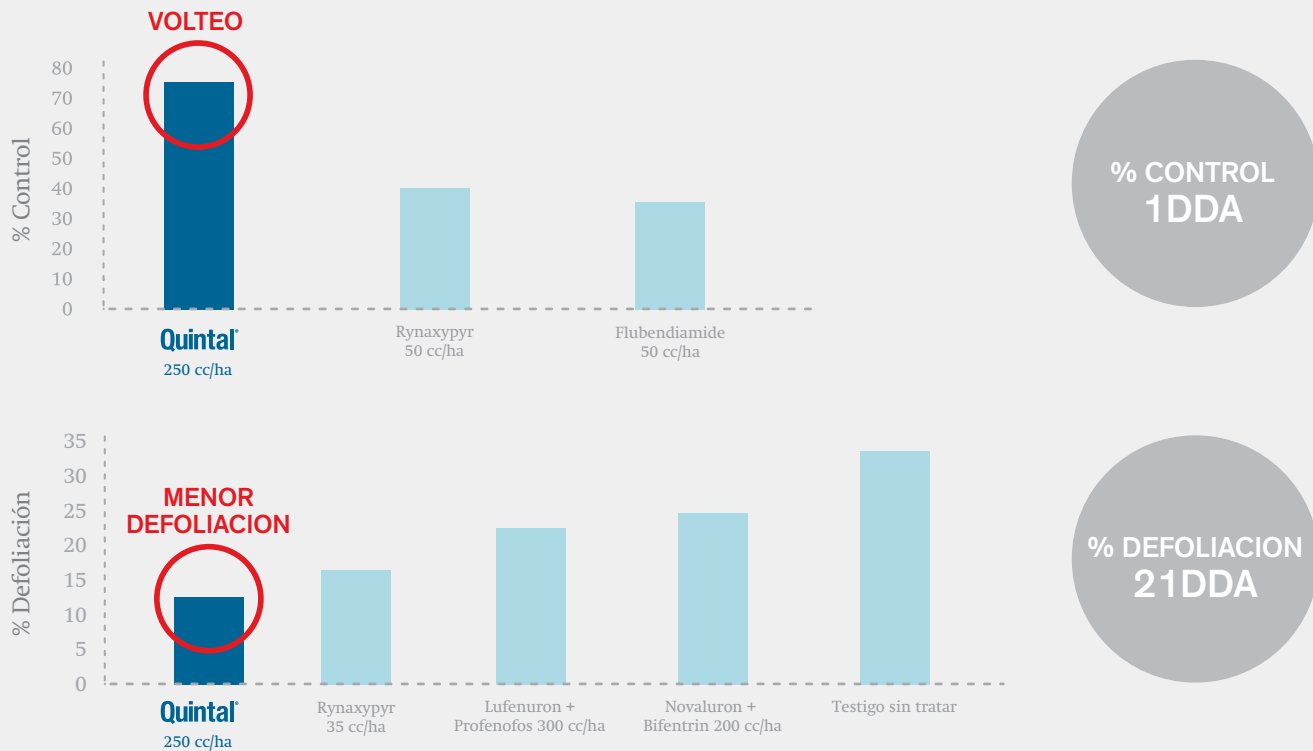
No presenta problemas de incompatibilidad con los productos fitosanitarios utilizados comúnmente en soja.

Período de carencia

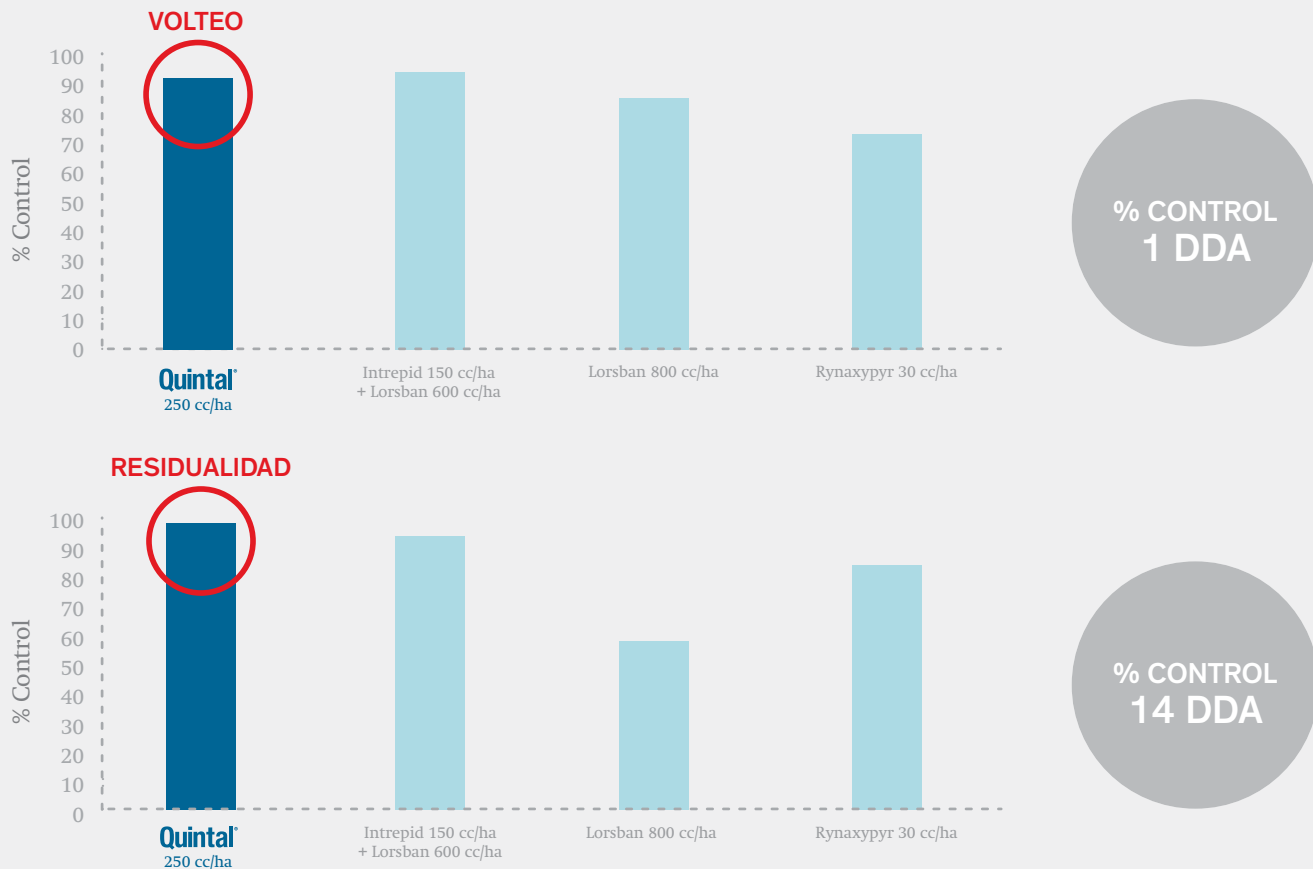
Dejar transcurrir 1 día entre última aplicación y cosecha.

- Falsa medidora - *Pseudoplusia includens*
- Isoca bolillera - *Helicoverpa gelotopoeon*
- Oruga medidora - *Rachiplusia nu*
- Oruga militar tardía - *Spodoptera frugiperda*
- Oruga de las leguminosas - *Anticarsia gemmatalis*
- Trips - *Caliothrips phaseoli*

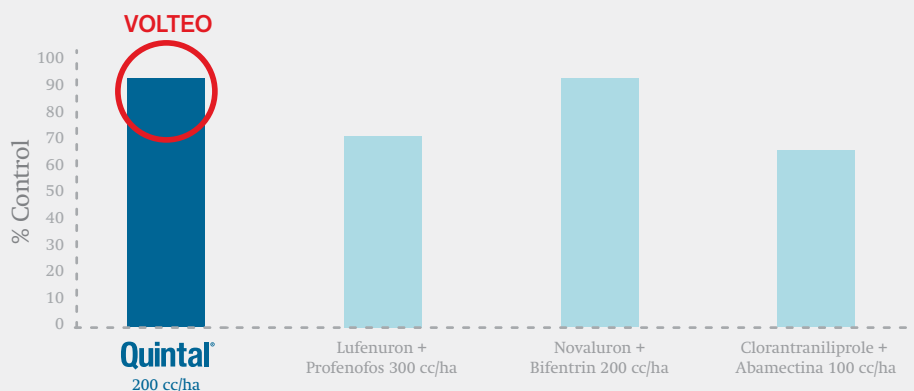
Ensayos Falsa medidora (*Pseudoplusia includens*) (Salta, Chaco)*



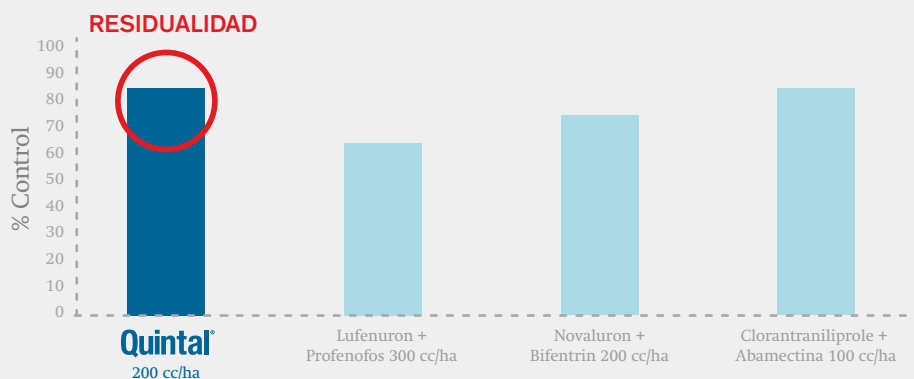
Ensayos Isoca bolillera (*Helicoverpa gelotopoeon*) (Lima, Buenos Aires)*



Ensayos Oruga de las leguminosas (*Anticarsia gemmatilis*) (Córdoba, Entre Ríos - 4 ensayos)*

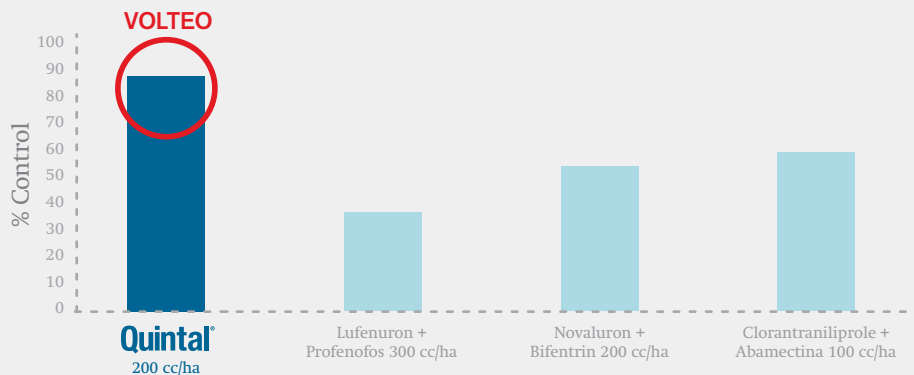


% CONTROL
48 HS

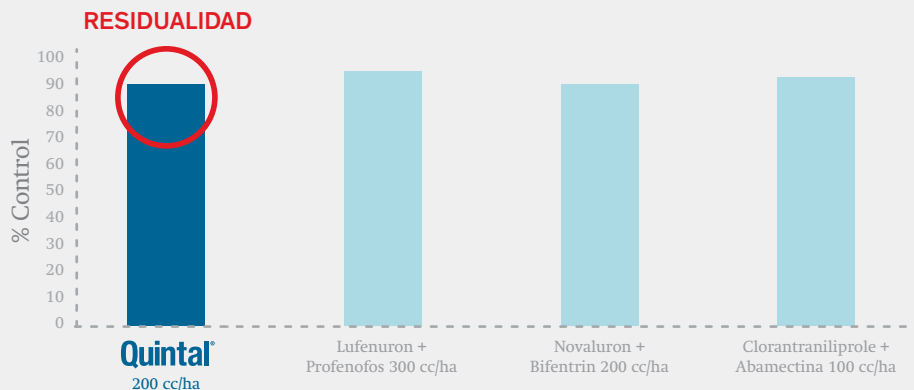


% CONTROL
21 DDA

Ensayos Oruga medidora (*Rachiplusia nu*) (Córdoba, Entre Ríos - 4 ensayos)*

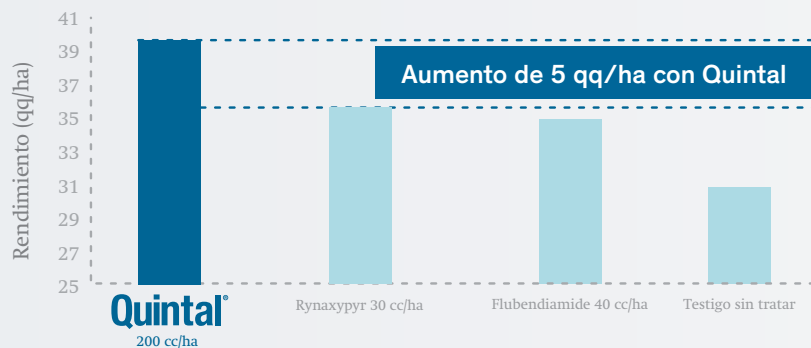


% CONTROL
48 HS



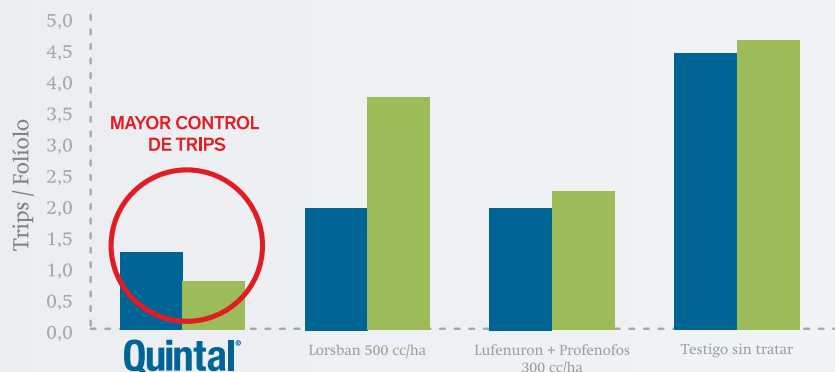
% CONTROL
21 DDA

Mayor rendimiento por control de Trips*



Ensayo Montecristo, Córdoba.
Anticarsia gemmatalis + Caliothrips phaseoli

Eficacia en el control de Trips (Caliothrips phaseoli)*



3 DDA
10 DDA

Ensayo Arribeños, Buenos Aires.

Recomendaciones de uso

Plagas	Dosis cc/ha	Umbral	Observaciones
Falsa medidora <i>Pseudoplusia includens</i>	250	20% de defoliación en estadios vegetativos, 10% de defoliación en estadios reproductivos, y con presencia de 15 orugas/m de surco.	Calidad de aplicación: considerar que la plaga se ubica en estratos medios del canopeo, dificultando la llegada de la pulverización.
Oruga de las leguminosas <i>Anticarsia gemmatalis</i>	200 - 250	20% de defoliación en estadios vegetativos, 10% de defoliación en estadios reproductivos, y con presencia de 15 orugas/m de surco.	En caso de presiones por encima del umbral y cultivos muy densos, aplicar la dosis superior.
Oruga medidora <i>Rachiplusia nu</i>	200 - 250	20% de defoliación en estadios vegetativos, 10% de defoliación en estadios reproductivos, y con presencia de 15 orugas/m de surco.	En caso de presiones por encima del umbral y cultivos muy densos, aplicar la dosis superior. Calidad de aplicación: considerar que la plaga se ubica en estratos medios del canopeo, dificultando la llegada de la pulverización.
Oruga militar tardía <i>Spodoptera frugiperda</i>	200 - 250	20% de defoliación en estadios vegetativos, 10% de defoliación en estadios reproductivos, y con presencia de 15 orugas/m de surco.	En caso de presiones por encima del umbral y cultivos muy densos, aplicar la dosis superior.
Isoca bolillera <i>Helicoverpa gelotopoeon</i>	250	Para soja a 52 cm: En estadios vegetativos tempranos (V2 a V6), 1 larva/m lineal. En estadio reproductivo temprano (R1 a R3), 4 a 5 orugas/m lineal. En estadio reproductivo avanzado (R4 a R6), 3 orugas/m lineal.	Calidad de aplicación: considerar que la plaga se ubica en estratos medios del canopeo, dificultando la llegada de la pulverización. La acción translaminar y de volteo de Quintal ofrece un contundente control de la isoca bolillera.
Trips <i>Caliothrips phaseoli</i> <i>Frankliniella schultzei</i>	200 - 250	Promedio de 5 ninfas por foliolo.	En caso de presiones altas y cultivos con canopeos muy densos, aplicar la dosis superior.

* Fuente: Ensayos Departamento de Investigación y Desarrollo Dow AgroSciences.



dowagro.com.ar

Dow AgroSciences Argentina S.A.
Boulevard Cecilia Grierson 355, Dique IV, Piso 25 |
Puerto Madero (C1107CPG) | Ciudad Autónoma de Buenos Aires
Tel.: (54 11) 4510-8600 | Fax: (54 11) 4510-8668 | facilita@dow.com

Seguinos en [facebook.com/dowagrosocienciasargentina](https://www.facebook.com/dowagrosocienciasargentina)



Dow AgroSciences

Soluciones para un mundo en crecimiento