

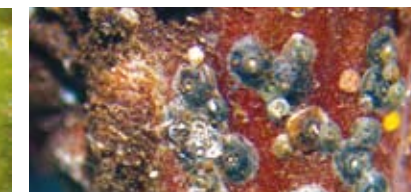


Insecticida órganofosforado de amplio espectro, indicado para el control de escama de San José y huevos de araña roja europea, a salidas de invierno, en pomáceas y carozos.

Lorsban® 4E es un insecticida órganofosforado de amplio espectro, indicado para controlar insectos de suelo y follaje en distintos cultivos, frutales y vid. **Lorsban® 4E** mata a los insectos por contacto, ingestión e inhalación afectando, entre otros, a gusanos cortadores, polillas, escamas y chanchitos blancos.



Huevos de araña roja europea.



Diferentes estados de desarrollo de escama de San José en ramilla de peral europeo.

> Características y forma de acción del producto

- ▶ Clorpirifos actúa por contacto, ingestión e inhalación.
- ▶ Produce una inhibición de la colinoesterasa.
- ▶ No es absorbido ni translocado en la planta.

> Lorsban® 4E

- ▶ Se fija a la materia orgánica, permitiéndole quedar incorporado a la materia frutal y controlar los estados ninfales de la Escama de San José por un período de alrededor de dos meses después de la aplicación.
- ▶ Se mezcla fácilmente con agua y aceite por ser un concentrado emulsible.
- ▶ Controla insectos por inhalación, contacto e ingestión.
- ▶ Posee registro EPA (N 464-448) y en los principales mercados europeos.
- ▶ Es una formulación garantizada de Dow AgroSciences.

> Recomendaciones de uso

Cultivo	Plaga	Concentración	Momento de aplicación	Carencia (días)*
Manzano, Peral, Ciruelo, Duraznero, Nectarino, Nogales, Almendros	Escama de San José, Huevos de araña roja	100 - 120 mL/hL + 1 - 2% aceite	Pomáceas: Puntas verdes a ramillete expuesto. Carozos: Yema hinchada a botón rosado. Nogales: Hasta inicio de elongación de amentos.	N.C.
Cerezos	Escama de San José	100 - 120 mL/hL + 1 - 2% aceite	Aplicar durante receso invernal, sólo hasta yema hinchada.	N.C.
Parronales y viñas viníferas	Chanchitos blancos, Conchuela grande café, Conchuela café europea	100 - 120 mL/hL	Aplicar antes del cierre de racimo con alto volumen de agua. No aplicar más de 2 L/ha. Para ambas conchuelas, aplicar al detectar movimiento de ninfas.	20**
Arándanos y Frambuesas	Chanchitos blancos	100 - 120 mL/hL	Aplicar al detectar los primeros ejemplares.	20
Kiwi	Escama blanca	100 - 120 mL/hL + 1 - 2% aceite	Salidas de invierno, hasta puntas verdes.	N.C.
Naranja, Limón, Clementinas, Pomelos	Conchuela negra, Escama coma, Chanchitos blancos	100 - 120 mL/hL + 1 - 2% aceite	Al detectar movimiento de ninfas y escamas. Chanchitos blancos, según la biología de la especie.	30
Parronales, Vides viníferas, Ciruelos, Perales, Durazneros, Nectarinos, Manzanos, Paltos	Chanchitos blancos	100 - 120 mL/hL	Postcosecha, en lo posible apenas terminada la faena de cosecha para optimizar el control.	N.C.

*Nota: Las carencias indicadas en esta etiqueta corresponden a las exigencias del mercado local. Para cultivos de exportación, atenerse a las regulaciones del país de destino. N.C.: No corresponde.
**Si se efectúan 2 aplicaciones en uva de mesa con intervalos menores a 20 días entre ellas, aumentar carencia a 35 días.

Número máximo de aplicaciones	Preparación de la aspersión	Compatibilidades	Fitotoxicidad	Período de reingreso
En insectos como escamas y conchuelas, de una a tres aplicaciones por temporada según biología del insecto. Frutales de carozo, pomáceas, kiwis y paltos: 1-2 aplicaciones por temporada (aplicación invernal y/o en postcosecha si así se recomienda). Vides, cítricos, arándanos y frambuesas: hasta dos aplicaciones por temporada con al menos 15 días entre ellas.	Llenar el estanque con agua hasta la mitad y, posteriormente, con los agitadores en funcionamiento, agregar la cantidad de Lorsban® 4E necesaria y posteriormente completar el volumen de agua para el llenado del tanque. Utilizar mojamientos de 1.000 - 2.000 L/ha en frutales de hoja caduca, 1.000 - 10.000 L/ha en cítricos en función de la densidad de canopia al momento de la aplicación, de 500 - 1.000 L/ha en arándanos y frambuesas.	Lorsban® 4E puede ser mezclado con aceite en cítricos y en aplicaciones de invierno en frutales como manzanos, perales, ciruelos, cerezos, durazneros, nectarinos, nogales, almendros y kiwis. Lorsban® 4E es incompatible con productos fuertemente alcalinos.	No aplicar sobre brotes tiernos de vid, ni a cerezos con follaje. En cítricos aplicaciones durante el desarrollo de yemas florales puede producir deformaciones en los frutos.	Esperar 24 horas después de realizada la aplicación, para reingresar al área tratada.